

Un patrimoine immobilier d'environ 59 000 m²
composé de

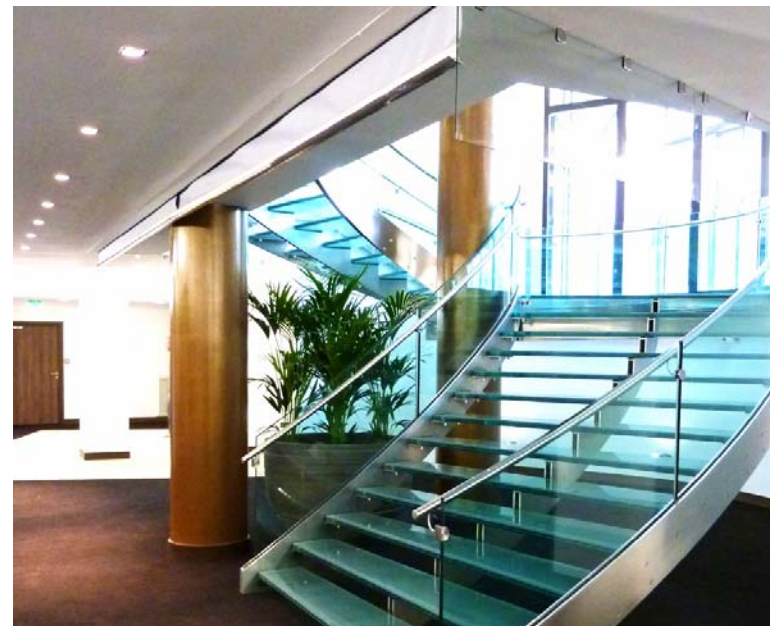
15 immeubles de bureaux commerciaux (7^{ème} arrondissement)
2 hôtels (6^{ème} arrondissement) et 1 immeuble d'habitation.



Loué par The Boston Consulting Group

13 000 m² de bureaux entièrement restructurés

Date d'effet du bail - Emménagement effectif
depuis le 1^{er} avril 2010



Loué par The Boston Consulting Group

13 000 m² de bureaux entièrement restructurés

Date d'effet du bail - Emménagement effectif depuis le 1^{er} avril 2010



5 500 m² loués par Alcatel-Lucent

Dans un immeuble de 9 200 m² entièrement restructurés

Terrasses arborées -95 parkings en sous-sols

Date d'effet du bail d'Alcatel-Lucent 1^{er} avril 2010



Loué par Winamax

700 m² de bureaux entièrement restructurés
Date d'effet du bail : 1^{er} février 2010
Cour intérieure aménagée





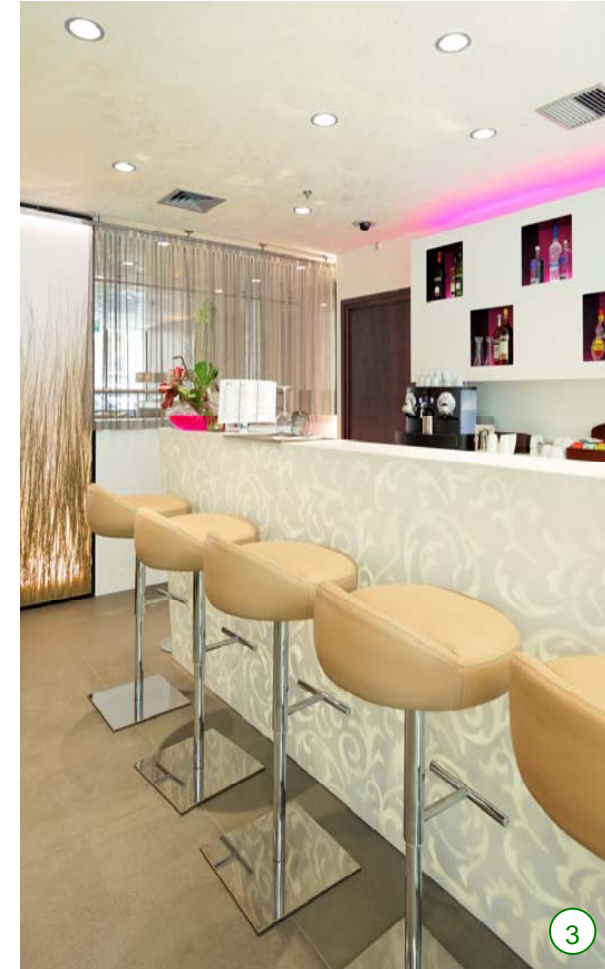
10 000 m² loués à Sciences Po Paris



1



2



3

1 Lobby d'accueil

2 Chambre avec lit Queen Size

3 Bar de l'hôtel

Hôtel Holiday Inn Paris Notre Dame***

6^eme

Mois	Taux d'occupation	Prix moyen par chambre (hors recettes annexes)
mars 2010	51 %	151 €
avril 2010	64 %	156 €
mai 2010	86 %	165 €
juin 2010 (estimé)	89 %	180 €

Hôtel 3 étoiles ouvert au 1^{er} trimestre 2010

110 chambres - jardin - terrasse panoramique aménagée - 3 salles de réunion

Hôtel Holiday Inn Paris Saint-Germain-des-Prés*** 6^eme

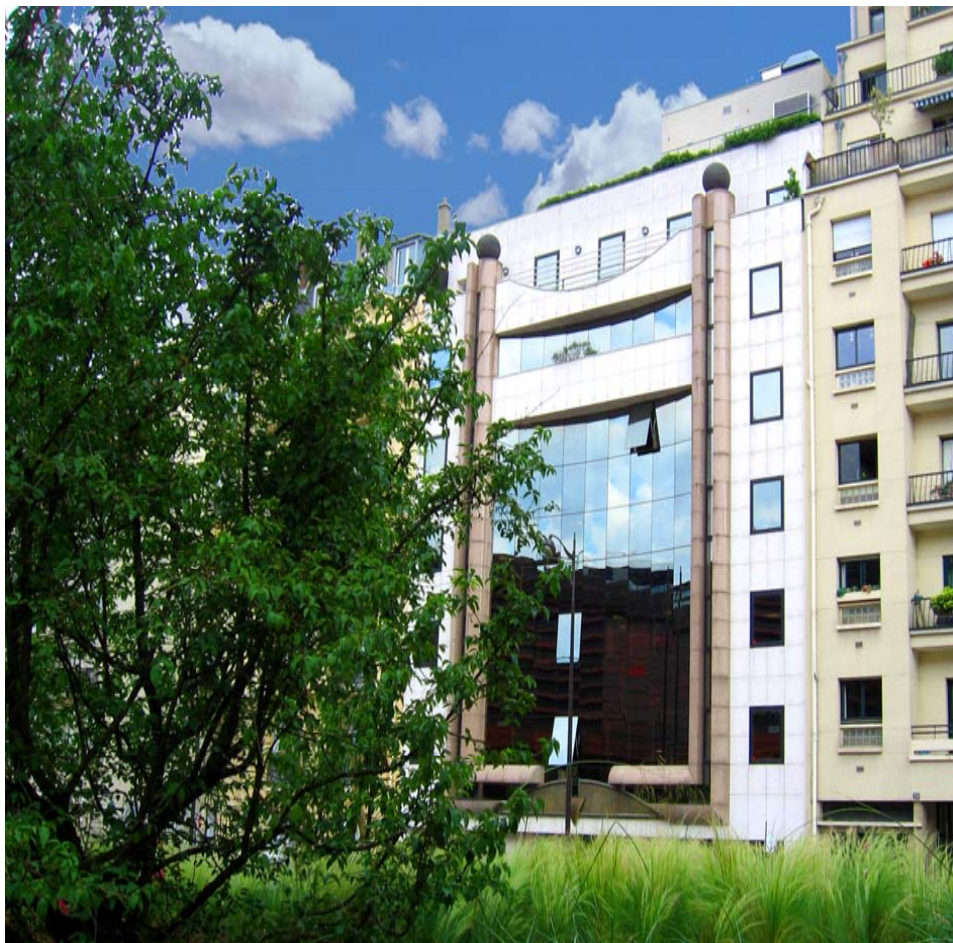
Mois	Taux d'occupation	Prix moyen par chambre (hors recettes annexes)
mai 2010	88 %	147 €
juin 2010 (estimé)	85 %	160 €

Hôtel 3 étoiles rénové en 2009 et début 2010

134 chambres

3 salles de réunion

Parking privé sous l'hôtel



Immeuble multi-locataires

1 300 m² de bureaux - 31 parkings

Greenwich Consulting a renouvelé son bail pour environ 770 m² de bureaux et terrasse avec 12 parkings en février 2010



Immeuble multi-locataires

1 800 m² de bureaux - 86 parkings

Une filiale de la Banque Postale a renouvelé son bail sur 1 020 m² et 30 parkings en mai 2010



Immeuble d'habitation

2 000 m²

Immeubles en cours de restructuration



136, bis rue de Grenelle
Paris 7^eme
2 100 m²
Livraison 4^eme trimestre 2010



1-1 bis, avenue Charles Floquet
Paris 7^eme
3 100 m²
Livraison 4^eme Trimestre 2010



Hôtel de la Ferté -Sénecterre
24, rue de l'Université
Paris 7^eme
2 200 m²
Livraison en 2011

Ensemble immobilier Saint-Dominique 12 000 m² - Livraison fin 2011



Hôtel particulier « Montmorency »
45, rue Saint-Dominique
Paris 7^eme

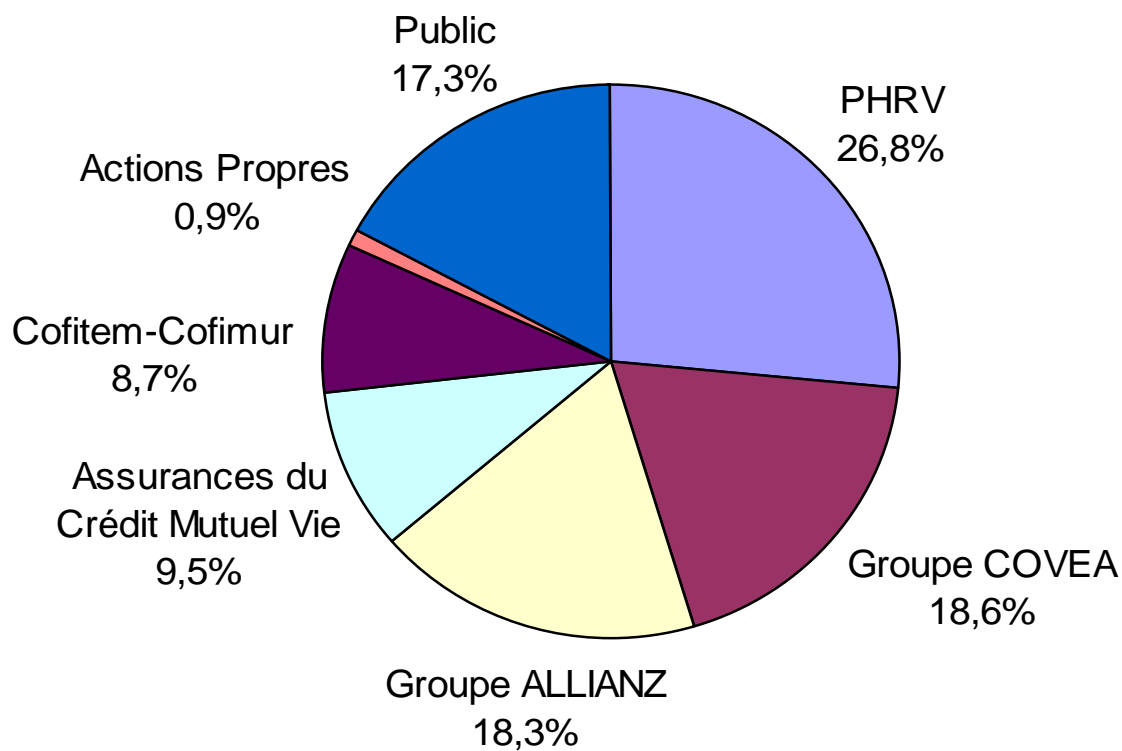


47-49, rue Saint-Dominique
Paris 7^eme



Hôtel particulier « Luxembourg »
51, rue Saint-Dominique
Paris 7^eme

Répartition du capital social au 31 décembre 2009



Code mnémonique : SRG – Code ISIN FR0010436329

Données financières synthétiques

ANR HD 17,57 €/action



Au 31 décembre 2009

- ANR Hors Droits : 449,6 M€ soit 17,57 €/action
- Capitaux propres : 403 M€
- Plus-values latentes sur immeubles : 43 M€
- Loan to Value : 35 %

Au 30 juin 2010 :

- Taux d'intérêt de la dette "spot" hors couverture : 1,51%
- Taux d'intérêt de la dette "spot" y compris couverture : 1,81%
- Dettes entièrement couvertes par des caps

Contacts

Foncière des 6^e et 7^e Arrondissements de Paris

Société Anonyme au capital de 383 919 825 € - RCS Paris B 389 857 707

Siège Social : 209, rue de l'Université – 75007 Paris
Adresse administrative : 41-43, rue Saint-Dominique – 75007 Paris
Tél. : 01.53.70.77.77 – Fax . : 01.53.70.77.78
www.fprg.fr - www.locaparis.com
